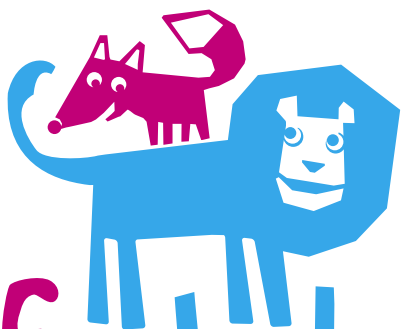


Prijslijst 2021

KinderOpvang



foxkidz

Flexibel, niet duur
en u betaalt per uur!

www.foxkidz.nl

Tel. 0115-612368

klantcontact@kinderopvangzvl.nl

Foxkidz is onderdeel van Kinderopvang Zeeuws-Vlaanderen



Kinderdagverblijf/buitenschoolse opvang

Basisprijs	bruto uurprijs		maximum uurprijs belastingdienst	
	kdv	bso	kdv	bso
	€ 8,46	€ 7,27	€ 8,46	€ 7,27

Kinderdagverblijf bruto uurprijs €8,46	indicatie netto uurprijs	
	1e kind	2e kind
toetsingsinkomen		
€25.000	€0,34	€0,34
€40.000	€1,06	€0,46
€50.000	€1,41	€0,46
€65.000	€2,16	€0,60

Buitenschoolse opvang bruto uurprijs €7,27	indicatie netto uurprijs	
	1e kind	2e kind
toetsingsinkomen		
€25.000	€0,29	€0,29
€40.000	€0,91	€0,39
€50.000	€1,21	€0,39
€65.000	€1,85	€0,52

Een ochtend kdv (5 uur) kost gemiddeld* €18,88
per maand voor een 1e kind en €9,90
voor 2e en volgende kinderen

Naschoolse opvang (3 uur) kost gemiddeld*
€7,49 per maand voor een 1e kind en €3,93
voor 2e en volgende kinderen

* gemiddelde kosten zijn gebaseerd op een modaal inkomen van € 37.000

Gezin met een baby

De baby gaat drie ochtenden (à 5 uur)
per week naar het kinderdagverblijf.

Verzamelinkomen: € 40.000

Netto kosten per maand: € 68,74

Gezin met een baby en met een peuter van drie jaar

Beide kindjes gaan twee hele
dagen (à 10 uur) per week naar het
kinderdagverblijf.

Verzamelinkomen: € 25.000

Netto kosten per maand: € 58,66

Gezin met twee kinderen van 6 en 8 jaar

Beide kinderen gaan drie keer
(à 3 uur) per week na schooltijd
naar de buitenschoolse opvang.

Verzamelinkomen: € 65.000

Netto kosten per maand: € 71,10



Lekker samen
spelen



Kijk op
www.foxkidz.nl
voor onze rekentool!

Wist u dat u voor uw eerste kind altijd minimaal 33,3% kinderopvangtoeslag ontvangt? Voor uw tweede en volgende kinderen is de toeslag nog hoger, minimaal 67,6% en voor de meeste inkomens zelfs meer dan 90%!

Via de Belastingdienst kunt u over de kosten van kinderopvang kinderopvangtoeslag ontvangen. Uw netto uurtarief valt dus altijd veel lager uit. U kunt de kinderopvangtoeslag zelf eenvoudig digitaal aanvragen bij de Belastingdienst.

Meer info vindt u op www.toeslagen.nl